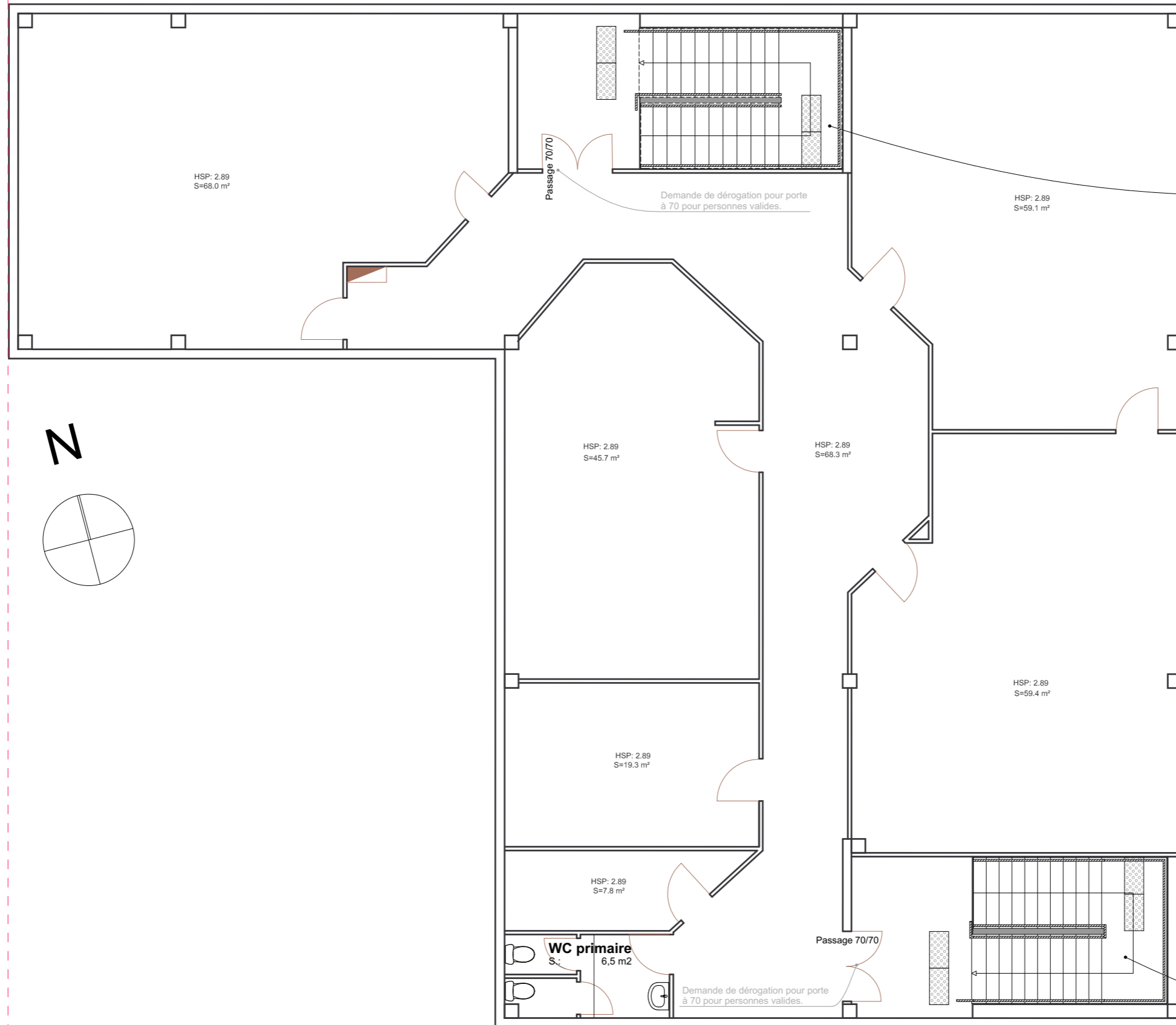


Groupe scolaire du  
Mollard Bresson  
3, rue du Mollard Bresson  
38630 Les Avenières  
Veyrins-Thuellin

ECOLE ÉLÉMENTAIRE



Mise au normes de l'escalier :  
- Bandes podotactiles en haut de chaque volée  
- Bandes de contraste antidérapantes sur tous les nez de marches  
- Bande de contraste sur les premières et dernières contremarches de chaque volée  
- Prolongement horizontal des mains courantes de la longueur d'un giron en haut et en bas de chaque volée  
- Prolongement horizontal des mains courantes sur les paliers. 0,80 < H < 1,00m.

Mise au normes de l'escalier :  
- Bandes podotactiles en haut de chaque volée  
- Bandes de contraste antidérapantes sur tous les nez de marches  
- Bande de contraste sur les premières et dernières contremarches de chaque volée  
- Prolongement horizontal des mains courantes de la longueur d'un giron en haut et en bas de chaque volée  
- Prolongement horizontal des mains courantes sur les paliers. 0,80 < H < 1,00m.

Maître d'ouvrage :

Mairie des Avenières  
Veyrins-Thuellin  
1 Square Emile Richerd  
38630 Les Avenières  
Veyrins-Thuellin

DCE.04

Groupe scolaire R+1

Phase : DCE  
Echelle : 1:100  
Format : A3  
Date : 07/06/2017

Atelier mā  
Marine Barbe Architecte

L'Imaginarium  
36, quai de France  
38000 Grenoble

+33(0)4 76 95 18 07  
marine@atelierma.archi